



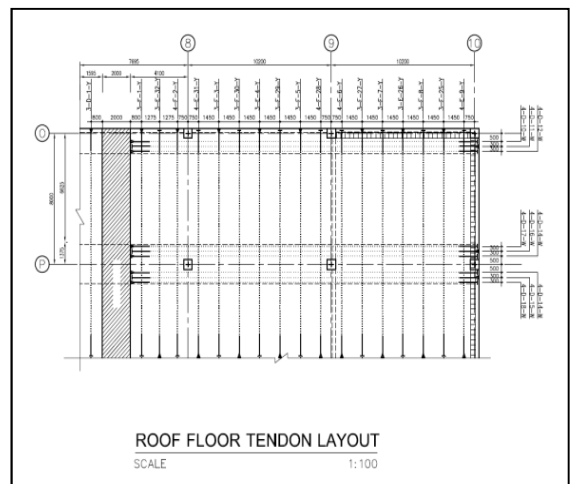
ชื่อโครงการ : เจเจ มอลล์ อาคารพาณิชย์ และที่จอดรถ
เจ้าของโครงการ : เจเจ มอลล์
เลขที่อ้างอิง : J05292

รายละเอียดของโครงการ

สถานที่ก่อสร้าง : สวนจตุจักร

ประเภทอาคาร : ห้างสรรพสินค้า และที่จอดรถ

ลักษณะอาคาร : อาคารลักษณะอาคารเป็นคอนกรีตเสริมเหล็ก (ค.ส.ล.) สูง 6 ชั้น ความกว้าง 10.2 เมตร ความยาว 128 เมตร พื้นที่ใช้สอยประมาณ 80,800 ตารางเมตร



บริษัท เฟรย์สซิเนท (ไทยแลนด์) จำกัด

ชั้น 19 อาคารเศรษฐีวรรณ ทาวเวอร์ 139 ถนนปิ่น แขวงสีลม เขตบางรัก กรุงเทพฯ 10500 โทร : 0-2266-6088-90 โทรสาร : 0-2266-6091

www.freyssinet.co.th